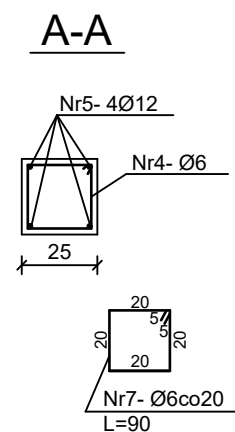
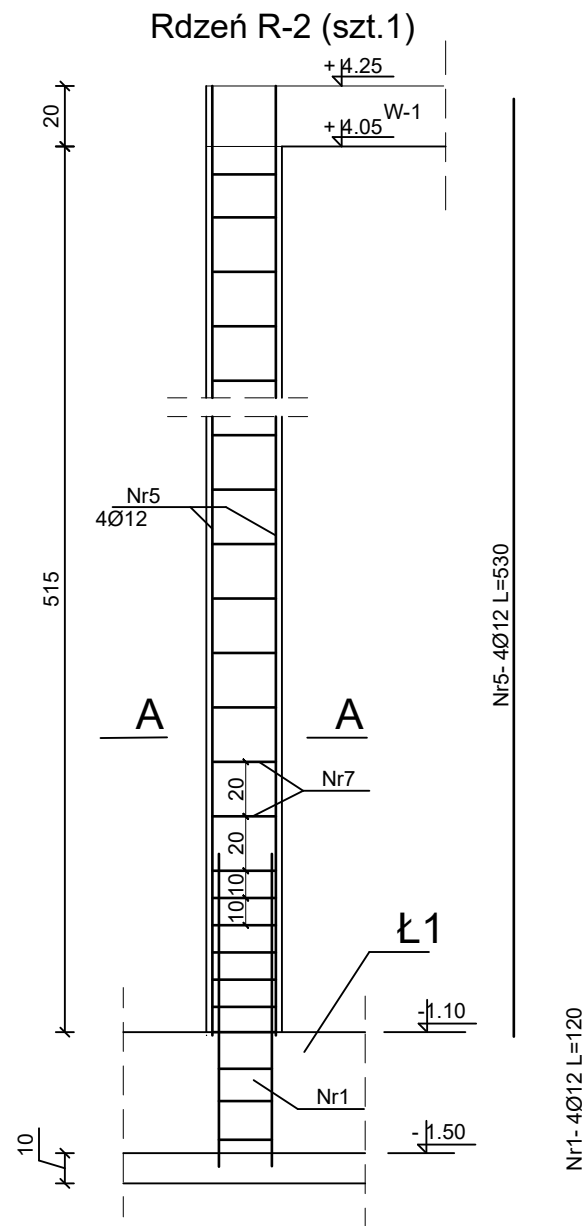
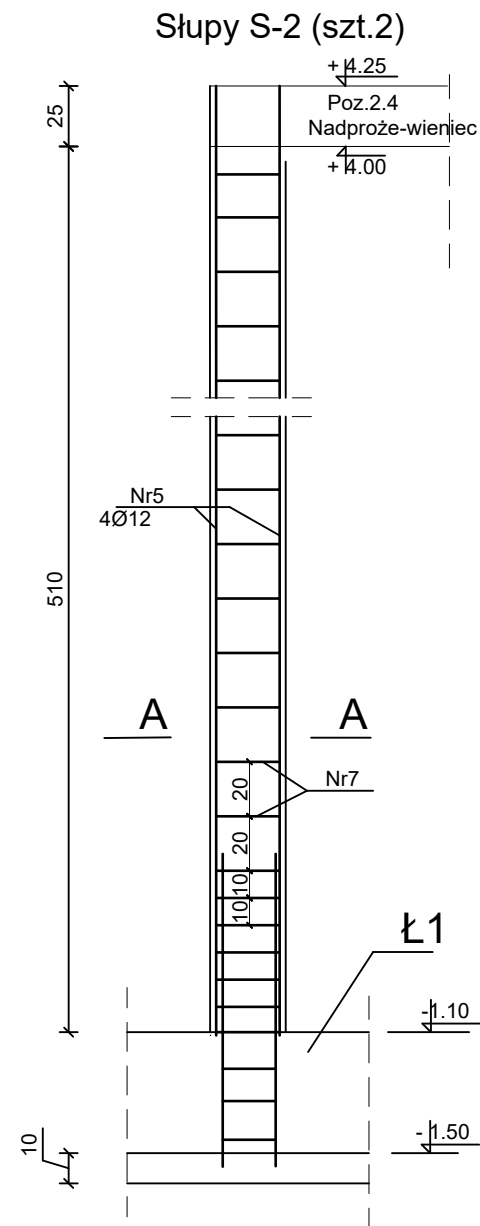
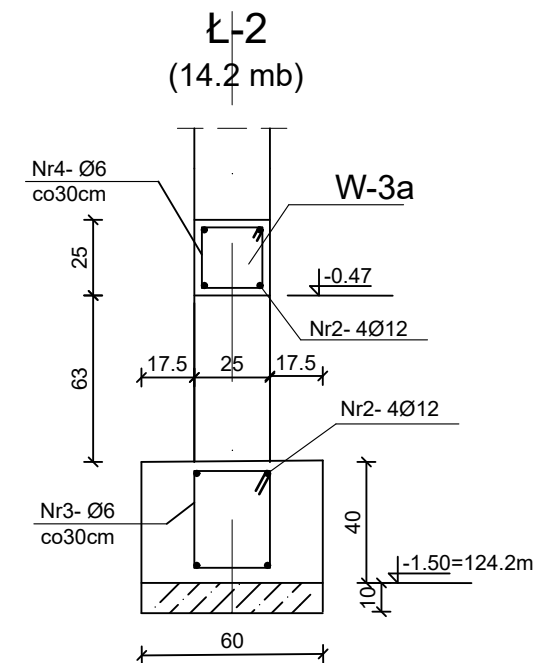
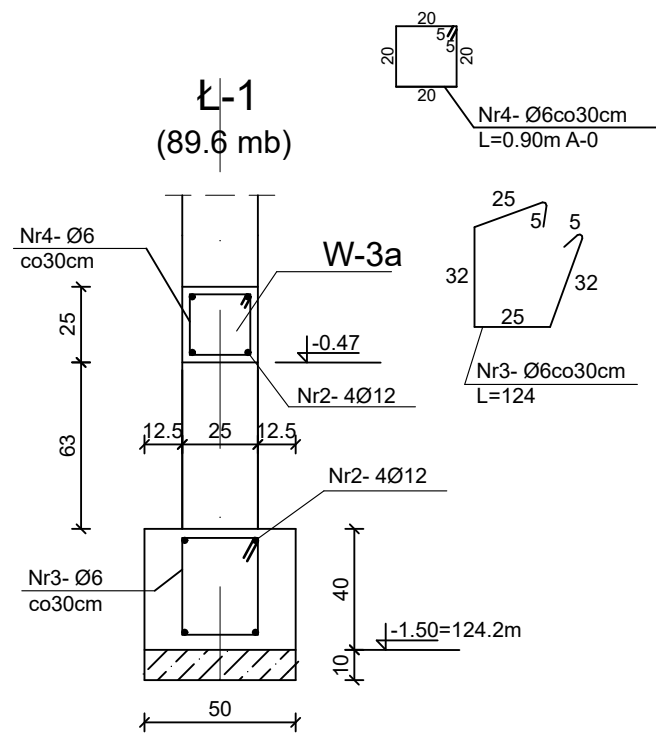


RZUT FUNDAMENTÓW



beton C20/25 (B25)
stal A-IIIIN (RB500W)
A-0 (StoS-b)

WYKAZ STALI

Nr pręta	Ø (mm)	Długość pręta (cm)	Ilość (szt.)	Długość łączna (m)		
				A-0 Ø6	A-IIIIN Ø12	
1	12	120	12		14.2	
2	12	razem			885.0	
3	6	124	335	415.4		
4	6	90	335	301.5		
5	12	530	12		63,6	
7	6	90	105	94.5		
Razem (m)				811.4	963.0	
Ciężar 1mb wg Ø (kg)				0.222	0.888	
Ciężar wg Ø (kg)				181.0	855.0	
Ogółem (kg)					1036.0	

**architekci &
budownictwo**
od 1997

JEDNOSTKA PROJEKTOWA:

USŁUGI WYKONAWCZO-PROJEKTOWE
ADAM KŁOSKOWSKI

biuro: 15-082 Białystok, ul. Świętojańska 12A, lok.01
tel. 609 576 067 email: oib.kloskowski@wp.pl

NAZWA INWESTYCJI:

Projekt budynku remizy OSP w miejscowości
Łętownica z rozbiórką budynku po byłej szkole
podstawowej wraz z zagospodarowaniem terenu
przy projektowanym budynku

LOKALIZACJA:

Lętownica, gmina Szumowo
dz. nr geod. 363

INVESTOR

Gmina Szumowo, ul. 1 Maja 50,
18-305 Szumowo

STADIUM: PROJEKT TECHNICZNY

NAZWA RYSUNKU:

Fundamenty, słupy S2, rdzeń R2

BRANŻA: KONSTRUKCJA

PODPIS:

PROJEKTANT:

inż. Henryk Stypułkowski
nr upr.: Bł/91/85

SPRAWDZAJĄCY:

mgr inż. Jarosław Werbel
nr upr.: B1/140/87

DATA
05.01.2023

SKALA
1:25

NR RYS.
K5